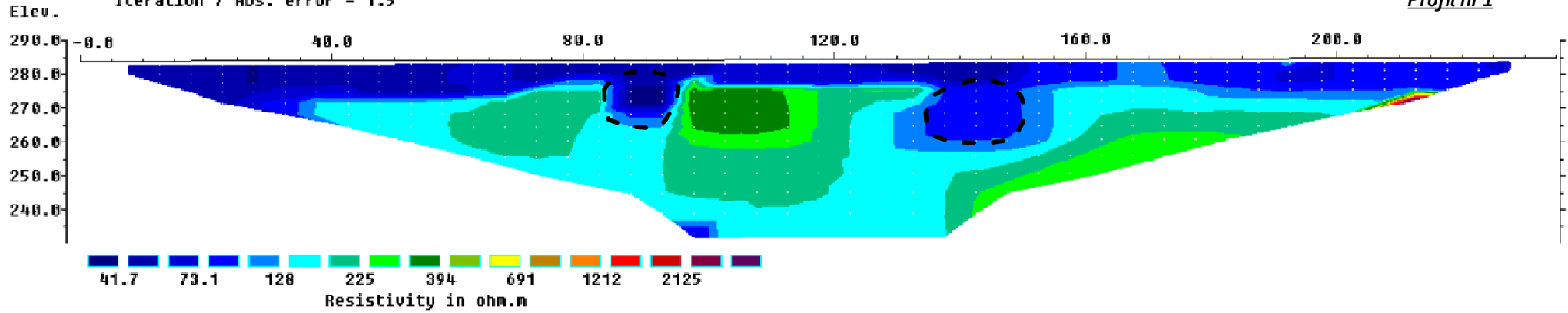


Lokalizacja form krasowych

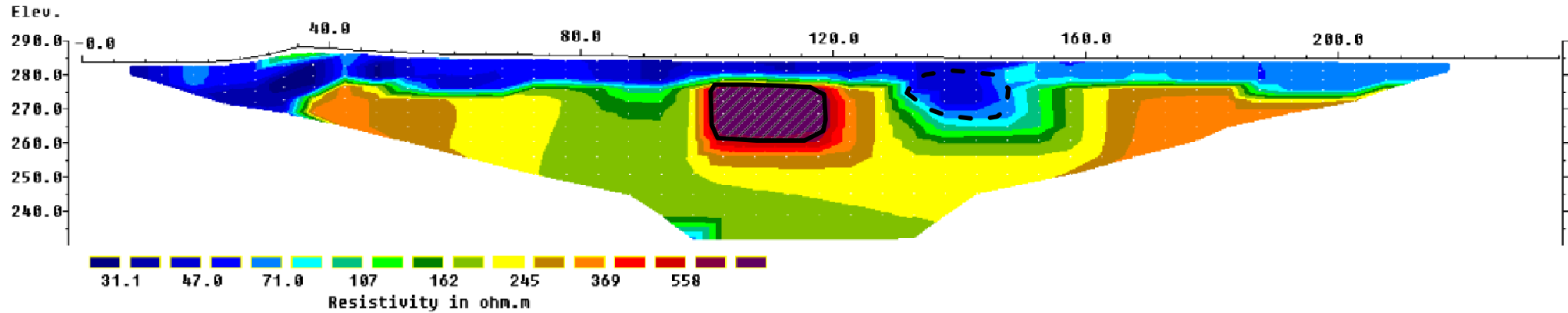
Model resistivity with topography
Iteration 7 Abs. error = 1.5

Profil nr 1



Model resistivity with topography
Iteration 7 Abs. error = 2.8

Profil nr 2



OBJAŚNIENIA:



Obszar anomalny
(strefa spękań górotworu)



Obszar anomalny
(wtórn timerwypelniona forma krasowa)